



DENJEAN LOGISTIQUE SÉCURISÉ 6 SITES LOGISTIQUES AVEC LA SOLUTION DE CONTRÔLE D'ACCÈS PROTECSYS 2 SUITE D'HOROQUARTZ

Créé en 1966, le Groupe Denjean dont le siège se situe à Mazères en Ariège emploie plus de 500 salariés. Il produit et distribue des granulats ainsi que des enrobés à chaud pour le BTP. Il a également une activité de négoce de gaz industriels, de logistique et de transports spécialisés. Sa filiale Denjean Logistique dispose d'une dizaine de sites en Midi-Pyrénées dont six sont équipés de la solution de contrôle d'accès **Protecsys 2 Suite** d'Horoquartz.

Entretien avec
Philippe ANDRIEU,
Chef de projet Infrastructures
systèmes et réseaux

L'ENJEU : SÉCURISER UN PREMIER ENTREPÔT DE 45 000 M²

« Il y a quelques années, Intermarché a construit une plateforme logistique de 45 000 m² à Montbartier (82) dont nous avons la gestion déléguée. Selon le cahier des charges client, nous devons protéger et contrôler les accès extérieurs et les zones sensibles. Nous voulions un prestataire unique pour la gestion des temps et le contrôle d'accès, l'utilisation d'un même badge étant une de nos exigences. La solution de gestion des temps **eTemptation** d'Horoquartz que nous utilisions déjà, nous satisfaisait.

Protecsys 2 Suite pouvait fonctionner de façon conjointe avec **eTemptation** mais aussi de façon autonome. Nous avons donc opté pour **Protecsys 2 Suite** pour ce premier entrepôt. Aujourd'hui le contrôle d'accès est installé sur neuf sites (dont six logistiques) et la collaboration se poursuit » indique Philippe Andrieu.

« La direction générale souhaitait déployer un système de gestion des flux de camions. Cette solution eGestrack éditée par STACKR est interfacée à **Protecsys 2 Suite** ... »

UNE SOLUTION CENTRALISÉE ET FLEXIBLE

Lorsqu'un entrepôt de Denjean Logistique est équipé, tous ses accès extérieurs périphériques sont sécurisés, puis ses accès vers l'intérieur du bâtiment, et enfin les locaux sensibles. Sur les 9 sites, près de 80 accès sont ainsi sécurisés avec différents types d'obstacles : portails, tourniquets, portes, barrières levantes. Ces périphériques sont installés et maintenus par Horoquartz. Le badge est de technologie MIFARE®, nominatif et identique pour tous. Il ouvre les accès et sert aussi pour badger les temps de présence.

Les enjeux

- Protéger les accès extérieurs et les zones sensibles d'un nouvel entrepôt pour répondre à la demande d'un client de Denjean
- Travailler avec un prestataire unique pour la gestion des temps et le contrôle des accès
- Utiliser une carte unique pour badger les temps de travail et pour ouvrir les accès
- Disposer d'une solution unique et centralisée

La solution retenue

- **Protecsys 2 Suite** d'Horoquartz
- 80 accès sécurisés portails, tourniquets, portes, barrières levantes

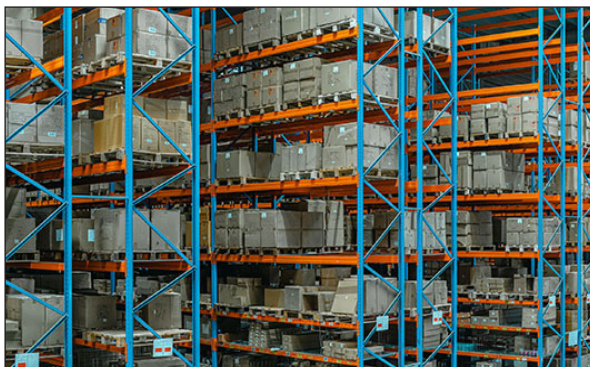


Il peut parfois être utilisé comme moyen d'identification pour la mise sous alarme de certains locaux.

« Le projet est centralisé au service informatique du groupe qui gère la supervision du système. Néanmoins certains sites gardent leur indépendance et gèrent eux-mêmes leurs obstacles » précise Philippe Andrieu pour illustrer la possibilité d'une gestion centralisée avec délégation de certaines opérations pour conserver leur réactivité.

Denjean Logistique utilise le logiciel **Protecsys 2 Suite** classique dont la prise en main demande une formation, mais a également déployé le module

P2 Web. Cette solution, client léger, accessible depuis un navigateur, est notamment utilisée sur les petits sites ou pour donner des droits à ses clients. « Ils peuvent ainsi accéder facilement à la solution pour affecter des droits, gérer leurs badges ou accéder à des consultations, sans que nous ayons besoin de donner les autorisations d'accès à notre réseau ou de faire d'installation locale du logiciel » ajoute-t-il.



« En cas d'évacuation incendie, il est possible d'obtenir la liste des présents sur site à l'instant T »

PROTECSYS 2 SUITE ET LA GESTION AUTOMATISÉE DES ACCÈS VÉHICULES DE STACKR (P2 TRUCK)

Le dernier bâtiment construit est une plateforme logistique de 48 000 m² exploitée pour Leroy Merlin à Montbartier. Elle est donc équipée de **Protecsys 2 Suite** et d'un module particulier de gestion automatisée des accès véhicules qui permet d'autoriser l'accès au chauffeur au moyen de bornes et d'éviter l'engorgement des camions en fonction des critères du WMS. « La direction générale souhaitait déployer un système de gestion des flux de camions. Cette solution eGestrack éditée par STACKR est interfacée à **Protecsys 2 Suite**. Elle a été choisie en complément de notre système de contrôle d'accès ». L'intégration des deux solutions permet de synchroniser les arrivées de camions dans eGestrack et l'affectation de leurs droits d'accès aux quais dans **Protecsys 2 Suite**. Quotidiennement ce sont ainsi 150 à 250 camions qui entrent dans la base logistique et qui doivent être affectés et traités dans un certain délai. 95% d'entre eux sont enregistrés via la lecture de leurs plaques minéralogiques.

Les bénéfices

- La sécurisation des sites avec une solution centralisée
- Le module web de la solution pour faciliter l'accès au logiciel
- La fiabilité au quotidien de la solution

- L'autonomie de paramétrage et d'exploitation du logiciel
- La réactivité d'Horoquartz pour tenir les délais propres au secteur de la logistique



UN FONCTIONNEMENT FLUIDE AU QUOTIDIEN

Le secrétariat RH crée le nouvel arrivant dans le système de gestion des temps **eTemptation** et lui fournit son badge. Les informations du salarié se déversent automatiquement dans **Protecsys 2 Suite**, avec notamment son groupe d'accédants pour attribuer automatiquement des droits d'accès. « *Nous n'intervenons que sur les badges des prestataires extérieurs ou des locataires qui ne sont pas gérés par la gestion des temps et qui doivent donc être renseignés directement dans le contrôle des accès. Pour ma part, je gère le contrôle d'accès du site Leroy Merlin en toute autonomie pour les paramétrages des zones, des accédants, des droits et des horaires. Le module de supervision me permet de visualiser un obstacle en dysfonctionnement ou d'identifier une panne rapidement. En cas d'évacuation incendie, il est possible d'obtenir la liste des présents sur site à l'instant T* » indique Philippe Andrieu.

« *Horoquartz sait faire preuve de réactivité et s'adapte aux contraintes de délais propres à notre métier.* »

LA RÉACTIVITÉ D'HOROQUARTZ POUR TENIR LES DÉLAIS

« *Nos sites sont bien sécurisés. Tout est centralisé sur un même logiciel pour nos différents sites et l'accès aux paramètres est rapide. Nous constatons au quotidien que le matériel est fiable et que nous avons rarement des problèmes. Nous avons un contrat de maintenance pour l'ensemble de l'installation et les interventions sont rapides. Horoquartz sait faire preuve de réactivité et s'adapte aux contraintes de délais propres à notre métier. Par exemple, après une étude réalisée en amont, notre dernier entrepôt a été construit en une année et l'installation du contrôle d'accès a duré seulement un mois. Nos clients apprécient la flexibilité de notre service et nous font confiance. Nous demandons le même type de relation avec nos fournisseurs. Les équipes d'Horoquartz connaissent cette exigence, savent qu'il faut tenir les délais et tout se passe bien techniquement avec eux. Le système me satisfait et les relations avec Horoquartz sont très bonnes. Ils sont réactifs tout comme nous le sommes avec nos clients* » conclut Philippe Andrieu.

CONTACTER HOROQUARTZ



À PROPOS D'HOROQUARTZ >

Créée en 1971, la société Horoquartz a aujourd'hui **trois domaines d'expertise** :

- **Les solutions d'optimisation des ressources humaines avec la suite logicielle eTemptation**, qui propose des modules de gestion des plannings, gestion des temps, suivi des activités et décisionnel.
- **Les systèmes de sûreté et sécurité avec Protecsys 2 Suite** (contrôle d'accès, détection intrusion, supervision, vidéosurveillance, gestion des visiteurs, serrures autonomes).
- **La Gestion RH avec Process4people** une solution pour mieux gérer le parcours opérationnel du collaborateur.